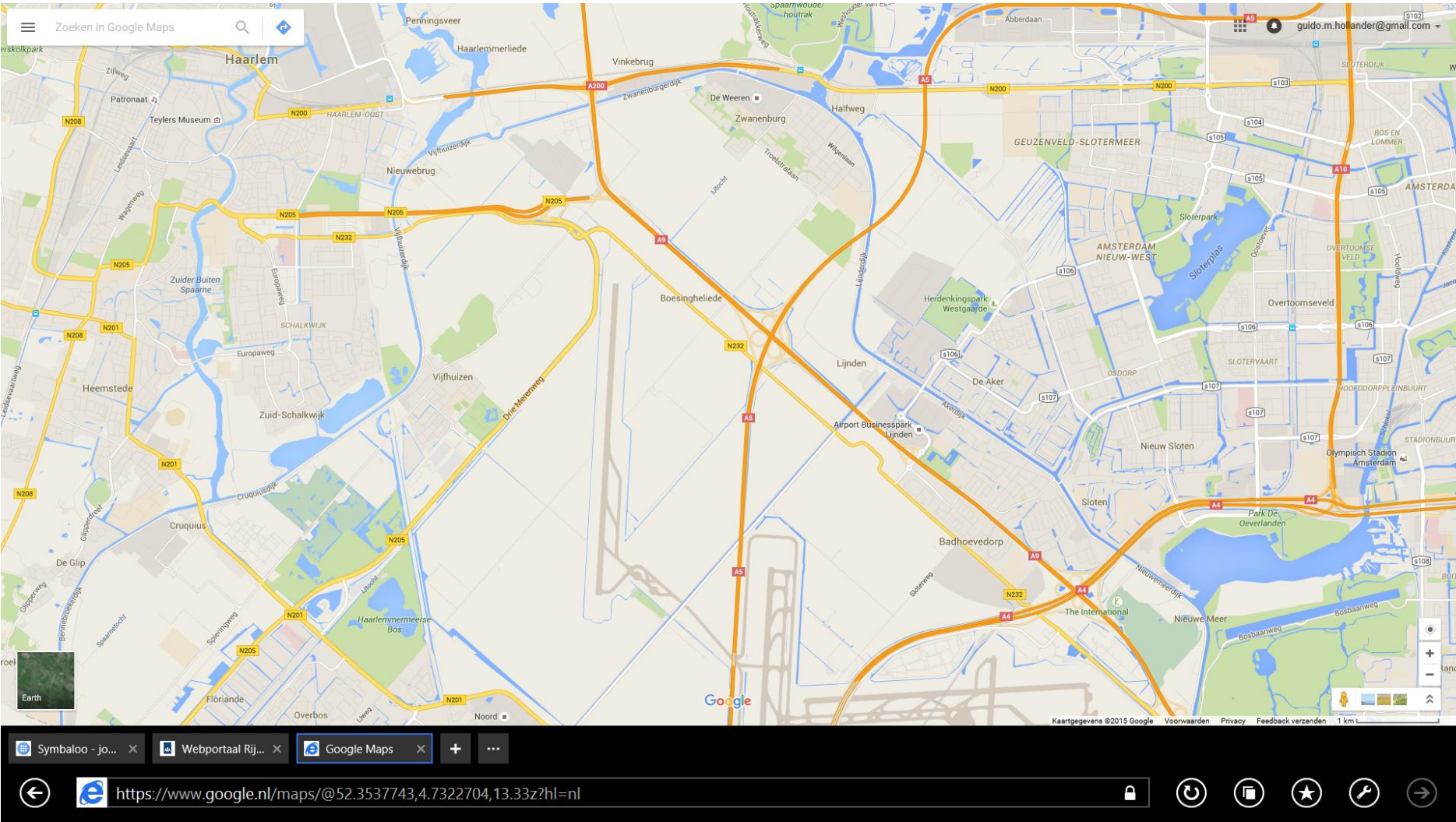


# Overzichtkaart

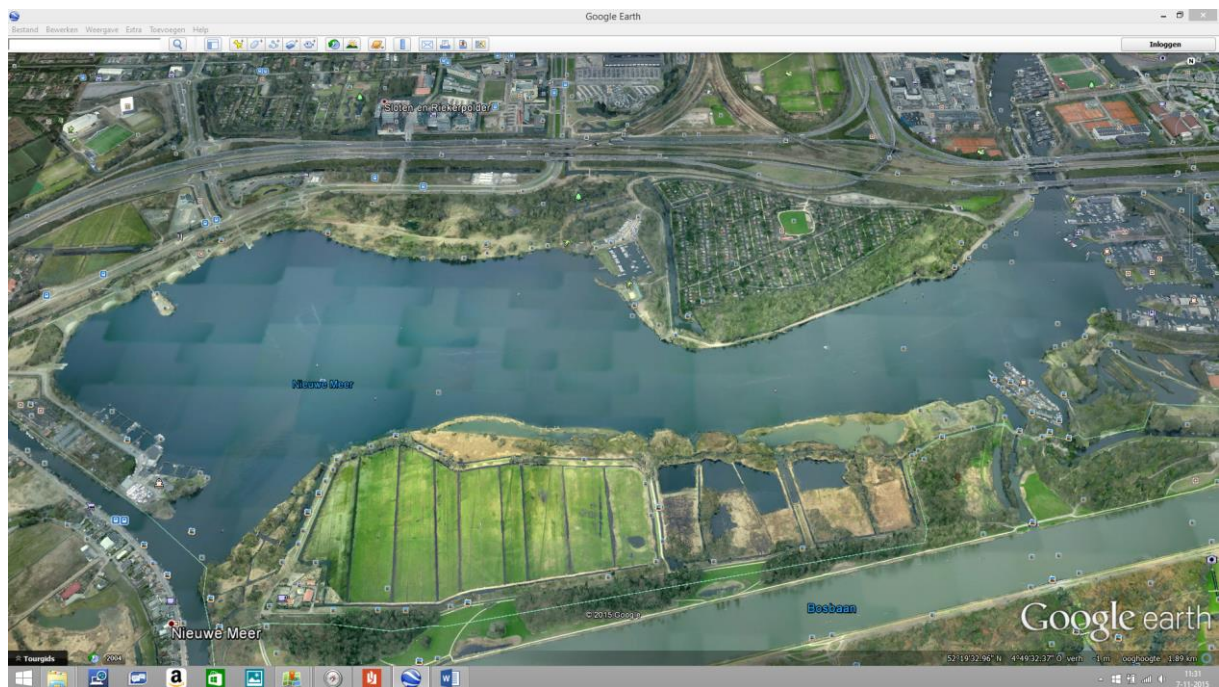




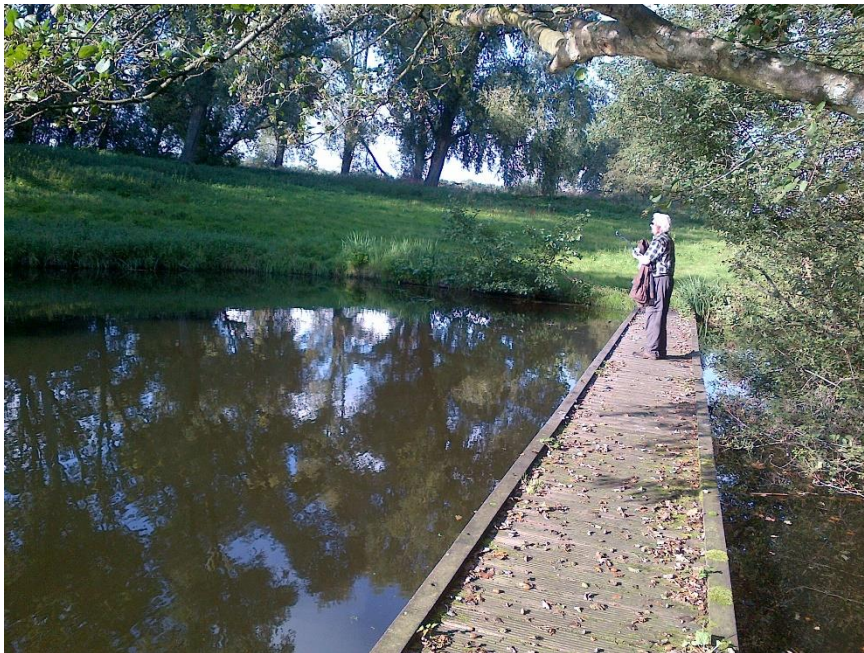
# **Stuurinstructie Het Uur voor op de bank!**



## Oproeien Bosbaan Nieuwe Meer



## Locatie Bosbaan uittillen van boot bij de Bosbaan (steiger in goede staat)





**Locatie zijvaart richting Nieuw meer om boot in water te leggen.**

**Betonnen steiger in goede staat. Hier ligt een vlot van de wedstrijdorganisatie tegenaan.**



**Afsluiting zijvaart richting Nieuwe meer met een voldoende doorvaart opening bij intrekken riem en langzaam passeren boord voor boord.**



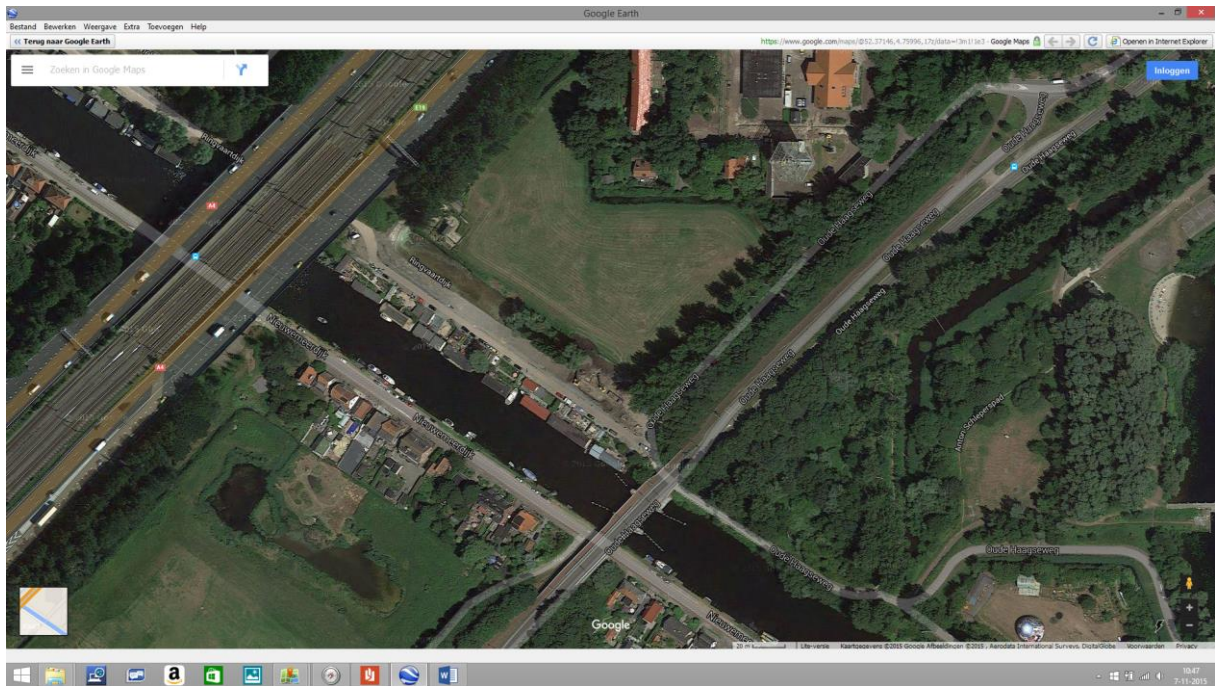
## Opvaren Ringvaart

bij hectometerpaal 35,3





## Brug over Ringvaart thv Oude Haagse weg en A4



### Informatie over bruggen/ obstakels

Brug bij Sloten 4,9 m hoog en 8,5 m breed.

Alleen het midden gat!

## Brug over Ringvaart thv A4



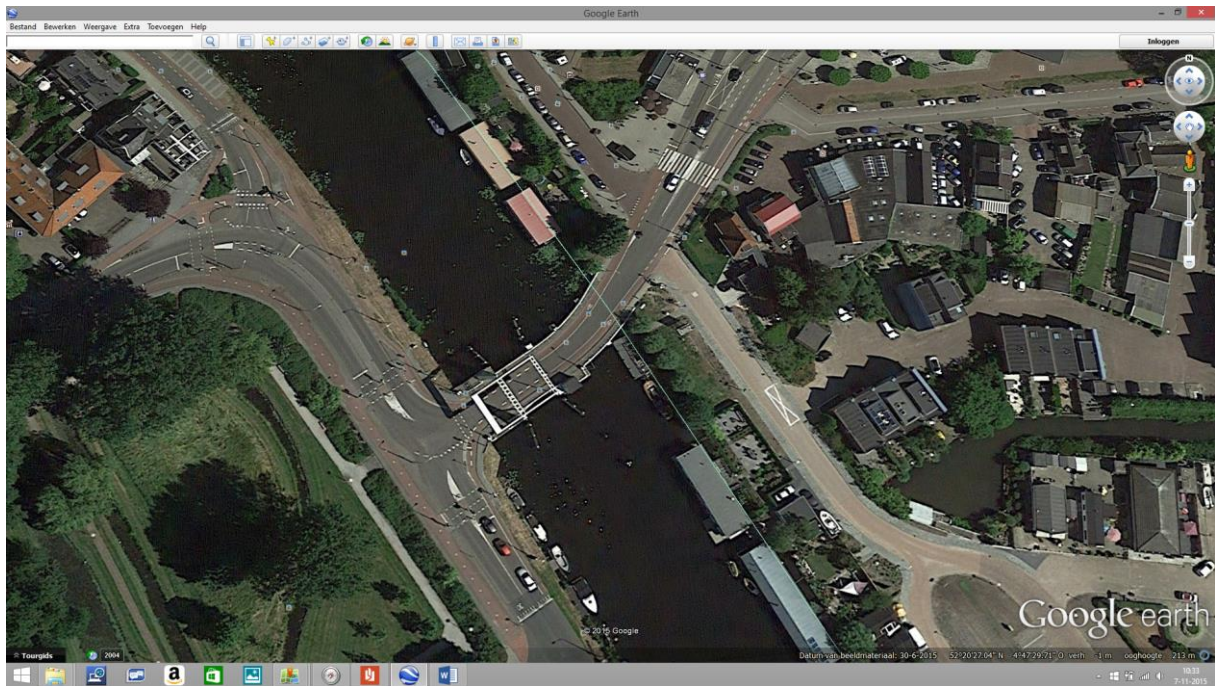
### Informatie over bruggen/ obstakels

Brug bij Sloten 5,5 m hoog en 13,25 m breed.

Twee bruggaten!



## Brug over Ringvaart thv Sloten



### Informatie over bruggen/ obstakels

**Brug bij Sloten 0,85 m hoog en 8,5 m breed. Dus bukken!**

**Alleen het midden gat!**

**Ter informatie en beeldvorming voor Spaarneroeiers:**

**Bennebroekerbrug 1 m hoog en 8,5 m breed**



## Startlijn herenacht Het Uur bij hectometerpaal 32,8



Startlijn = finishlijn roeibaan olympische spelen 1928 ca ter hoogte van huis Akerdijk nr. 35 – 36 (hm paaltje prov. 32,8). Liggt iets ten noorden westen van de brug van Sloten naar Badhoevedorp.

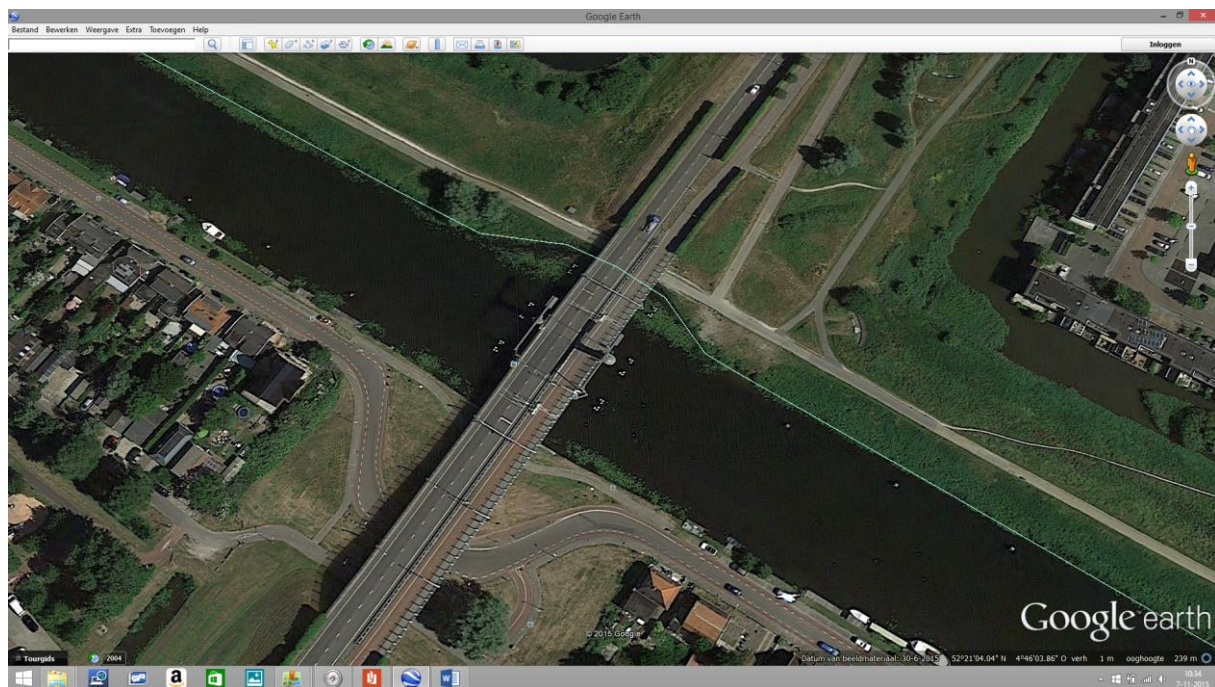


Helaas! Op bovenstaande illustratie een nederlaag van een Hollandsche roei-ploeg. Men ziet daarop nl., hoe de Acht van Laga geklopt wordt door de Polen. Ook de Italianen bleken sterker dan de inheemse combinatie. Slechts wisten de onzen van een Belgische ploeg te winnen

(bron foto: scan artikel Sportblad in Beeld van 1928 dat werd geplaatst in 'Meer-Historie' van september 2000: met van Guus van Ditzhuijzen op boeg, de vader van Guus van Ditzhuijzen en op slag Hans Kruij; de grootvader Sigrid Dura , in Holland acht in 1928)



## Brug S106(S107) over de Ringvaart



### Informatie over bruggen/ obstakels

Brug S 106 4,0 m hoog en 8,5 m breed, SB en BB gat zijn veel breder ca. 13 m.



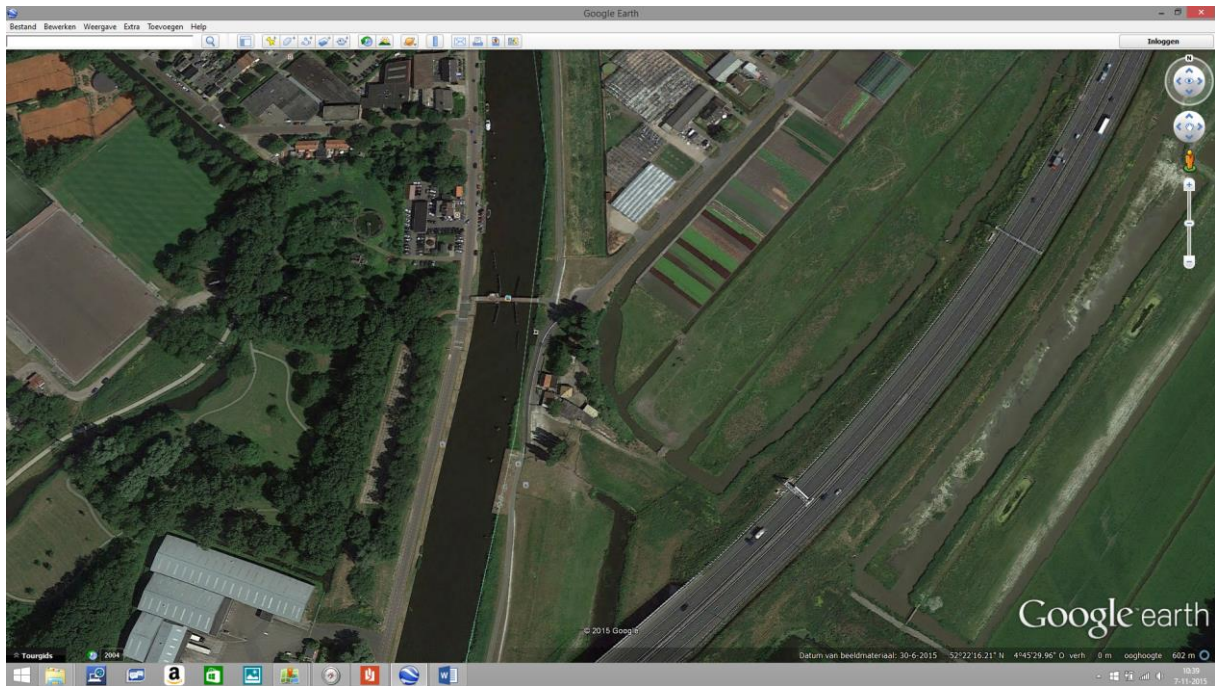
## Viaduct A5 Westelijke Randweg



Informatie over bruggen/ obstakels

Breed en hoog genoeg!

## Brug over de Ringvaart thv Lijnderdijk



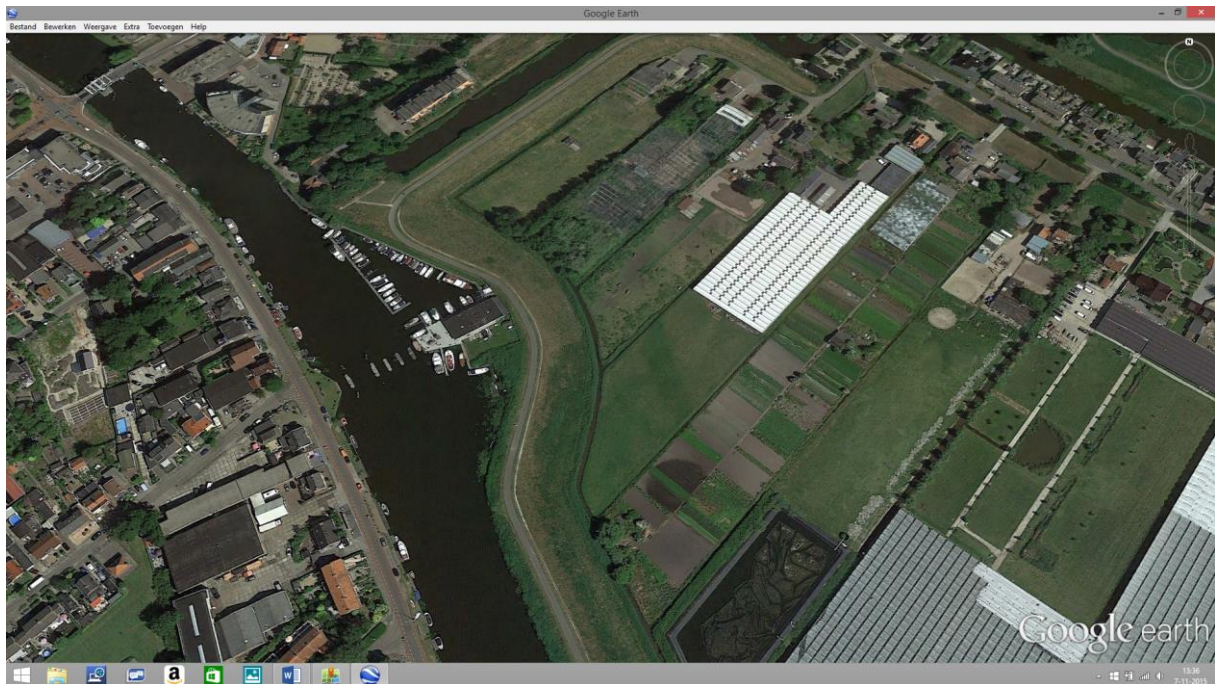
**Informatie over bruggen/ obstakels** Foto vanaf de andere zijde!

**Brug bij Lijnderdijk 2,25 m hoog en ca. 8,5 m breed.**

**Alleen midden gat nemen!**



# Damsluis Halfweg



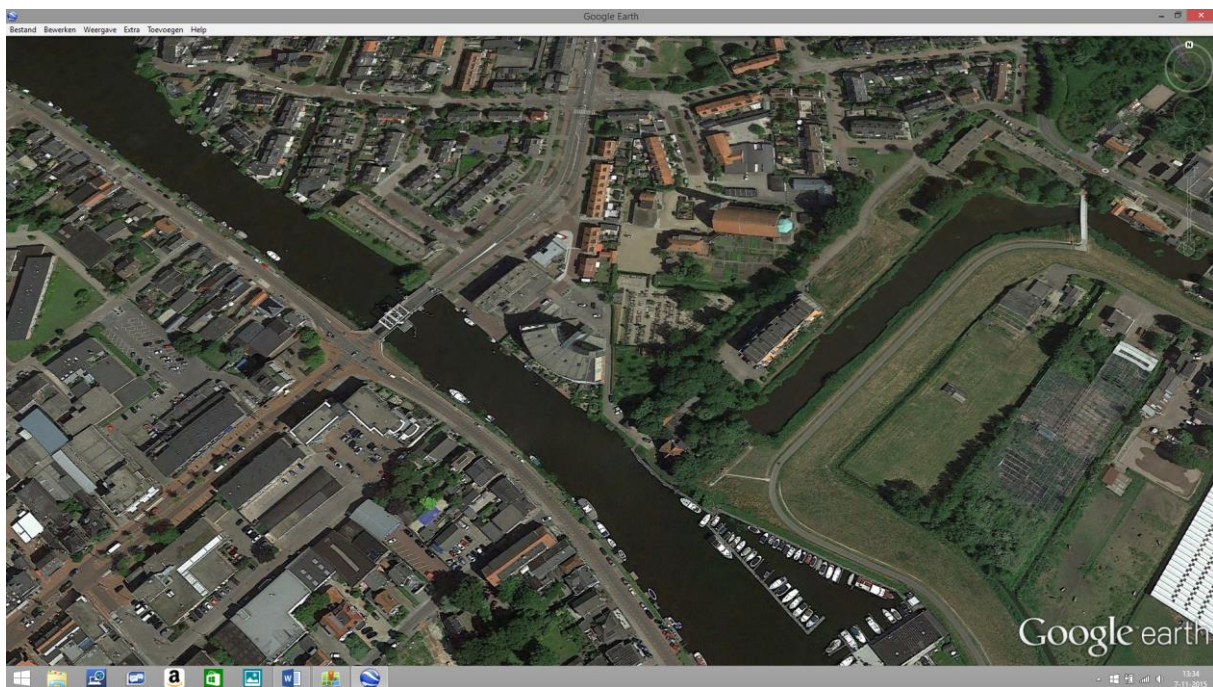
**Informatie over bruggen/ obstakels.**

**Gat tussen de rood/witte borden nemen!**

**Keersluis ..... m breed**



## Ophaalbrug Halfweg



## Ophaalbrug Halfweg (vanaf andere zijde)



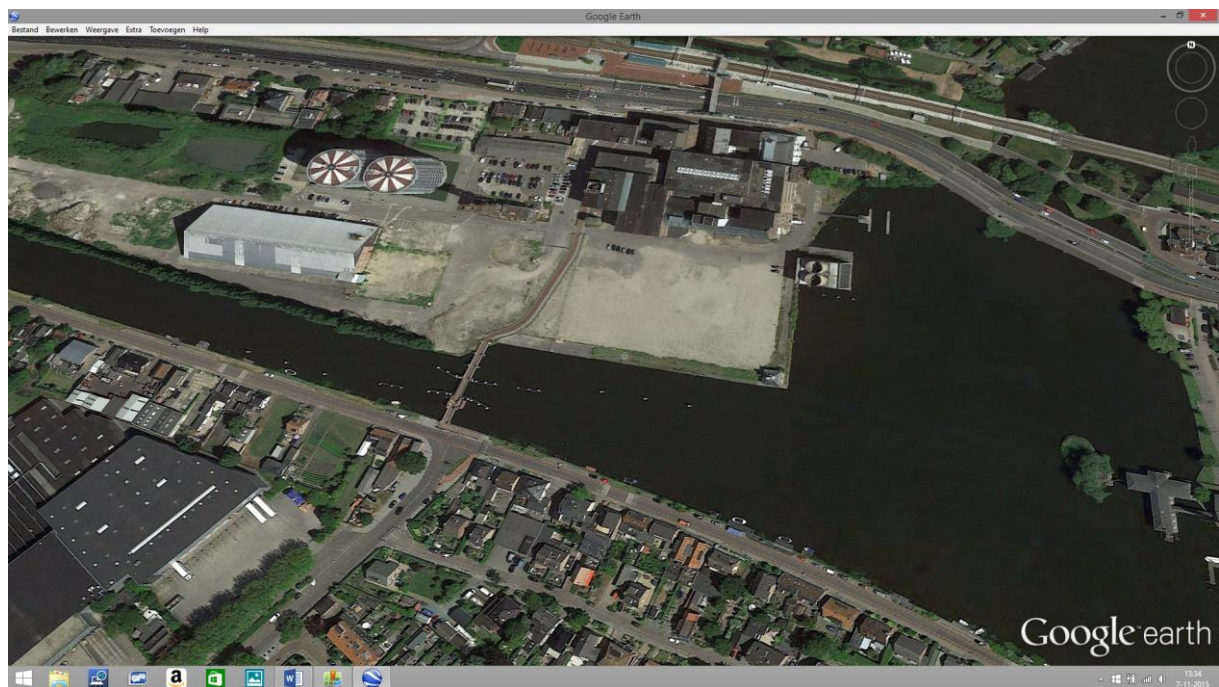
**Informatie over bruggen/ obstakels Foto vanaf de andere zijde!**

**Brug bij Halfweg 2,6 m hoog en 11 m breed.**

**Alleen midden gat nemen!**



## Bietenbrug Halfweg



### Informatie over bruggen/ obstakels

Bietenbrug ca. 2,2 m hoog en 9,3 m breed  
Alleen midden gat!

## Weerenbrug Halfweg



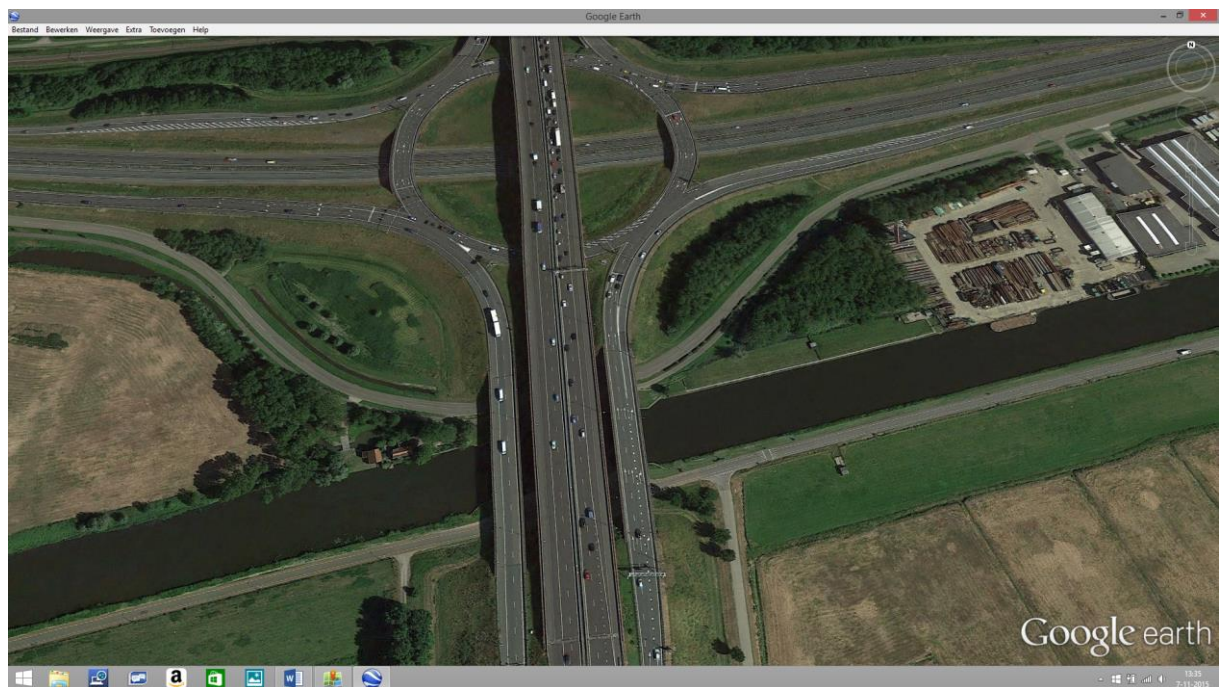
### Informatie over bruggen/ obstakels

Weerenbrug 2,2 m hoog en 8,4 m breed

Alleen midden gat!

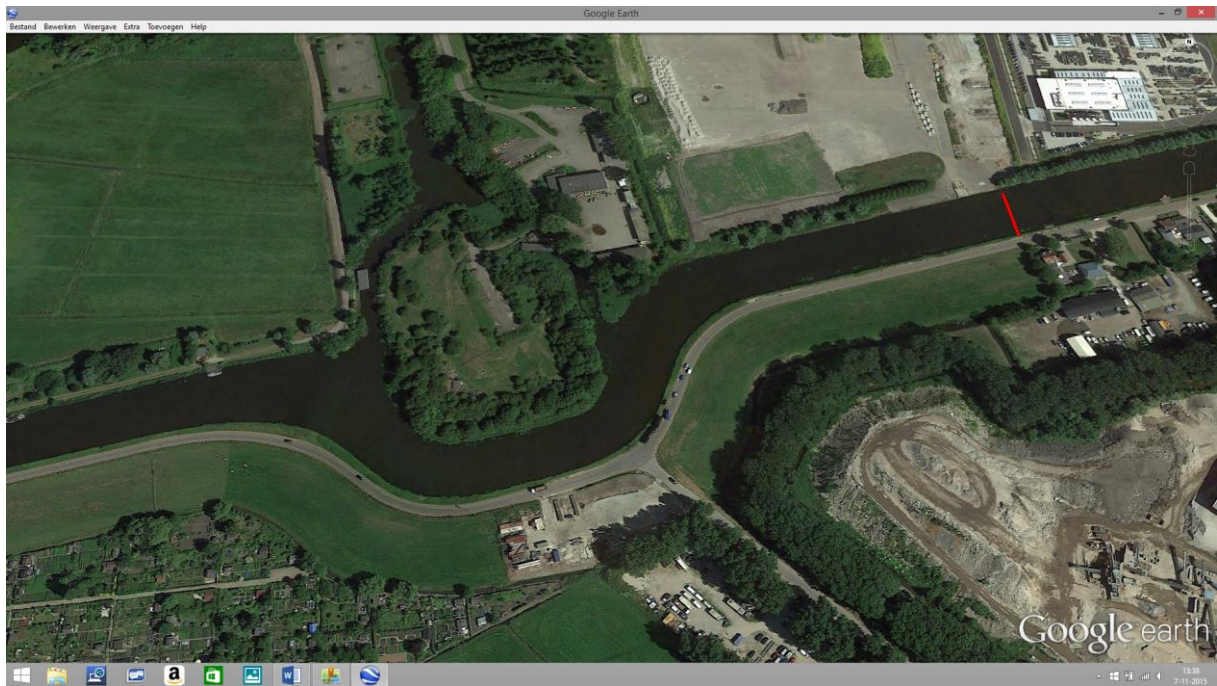


## Brug A9 Knooppunt Rottepolderplein



**Geen hindernis in parcours!**

## Let op chicane in parcours



**Hier niet proberen in te halen! Advies is niet inhalen hier! Even gas terugnemen en na chicane kan als nog worden ingehaald. Voor iedereen beter!**



## Brug A205 Afslag Haarlem Zuid>Haarlem.



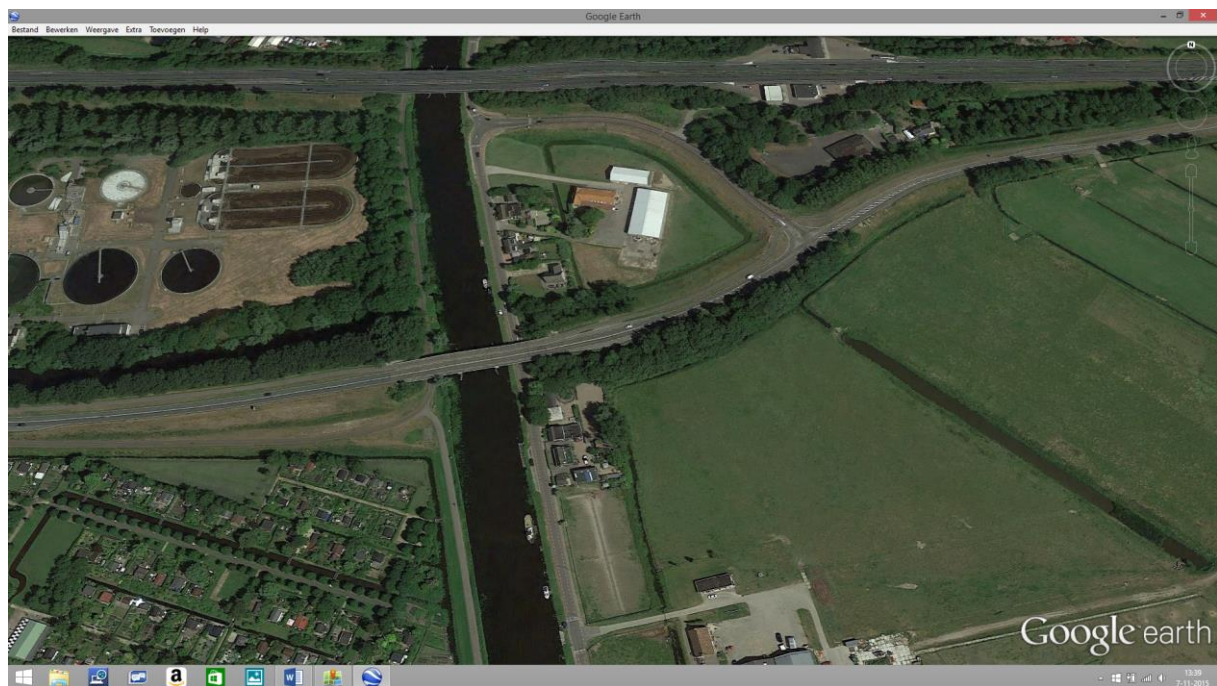
### Informatie over bruggen/ obstakels

Brug A205, 5,3 m hoog en 9,15 m breed

Geen goede foto beschikbaar, midden gat nemen!



## Brug direct na Brug na A205

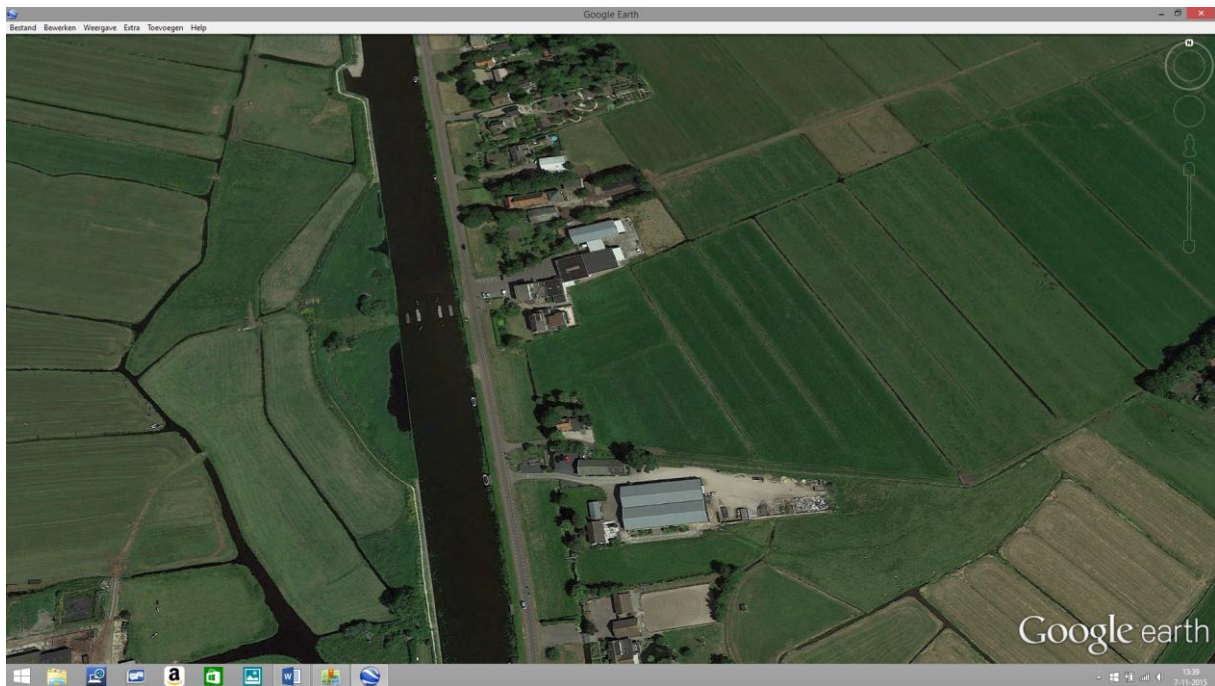


### Informatie over bruggen/ obstakels

Brug direct na de A205 5,27 m hoog en 17,8 breed  
Alleen midden gat!



## Dammen voor Vijfhuizen



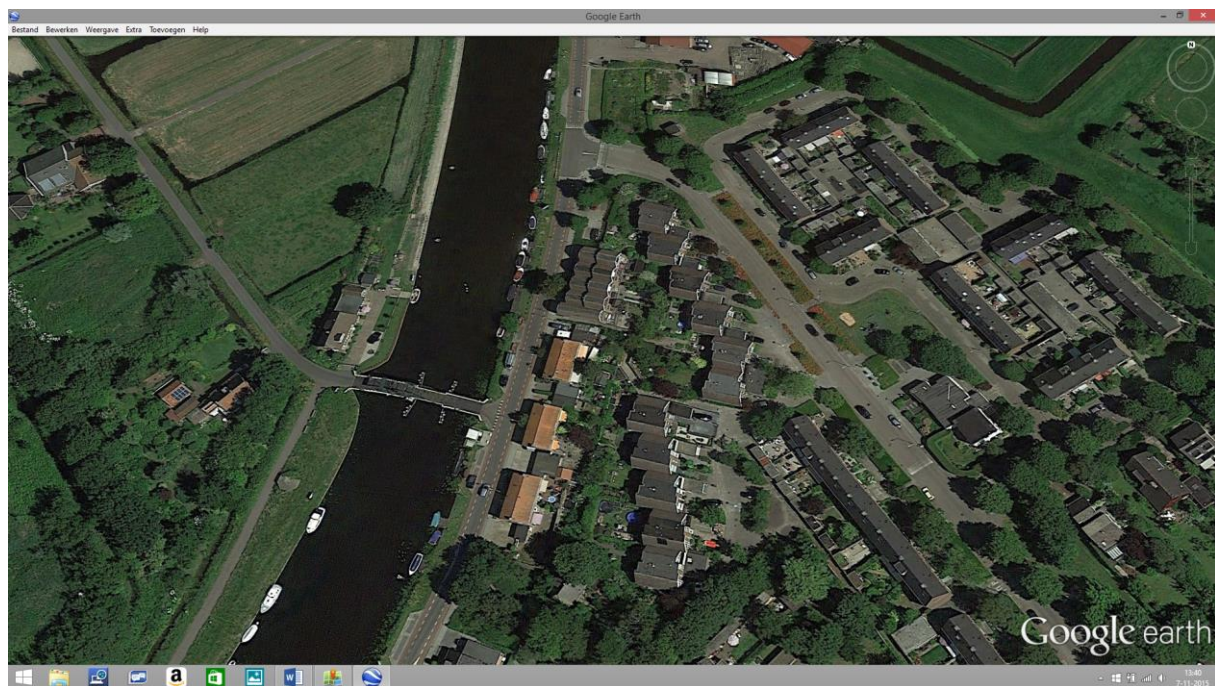
### Informatie over bruggen/ obstakels

Keersluis 9,65 m breed

Er is maar een bevaarbaar gat, midden van de Ringvaart houden!

I

# Brug Vijfhuizen



## Informatie over bruggen/ obstakels

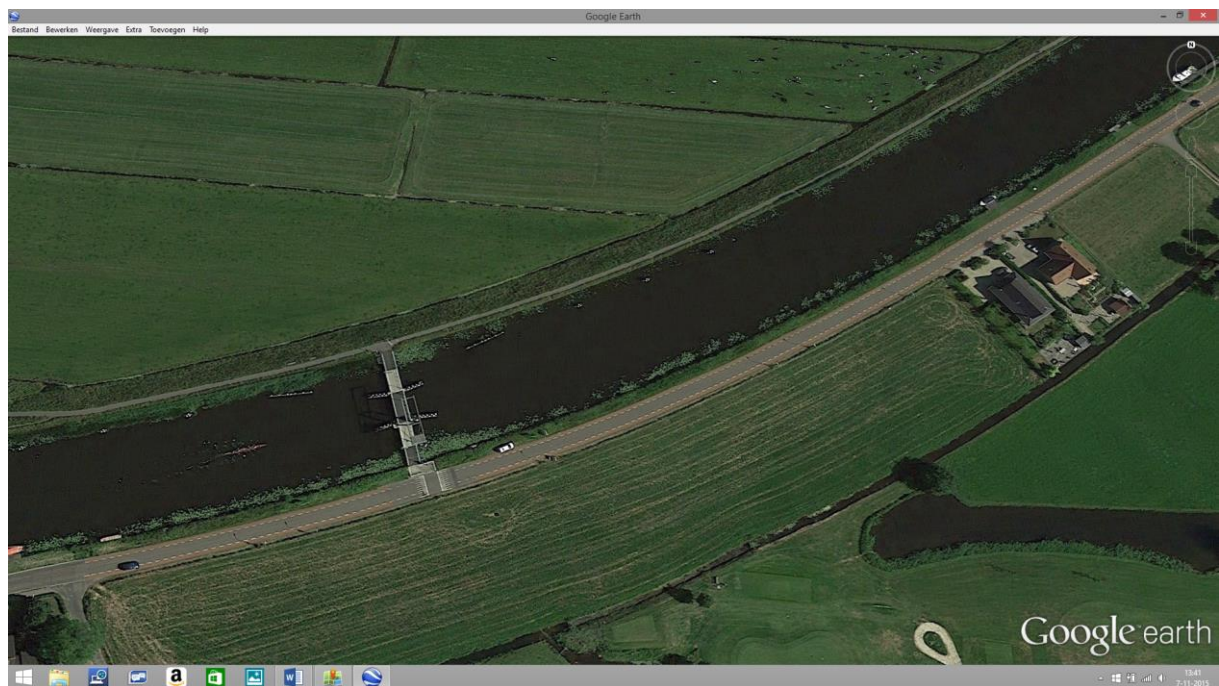
Brug bij Vijfhuizen 1,2 m hoog en 8 m breed

Alleen midden gat! Pas op riemen. Niet te dicht onder SB-wal de bocht aan snijden.

Goed in de as van de Ringvaart blijven.



## Fietsbrug Schalkwijkerbrug



### Informatie over bruggen/ obstakels

Schalkwijkerbrug 1,25 m hoog en 8,5 m breed  
Alleen midden gat!

## Cruquiusbrug



### Informatie over bruggen/ obstakels

**Brug 2,67 m hoog en 8,4 m breed**

**Alleen midden gat! Forse remmingswerken voor en na de brug.**





# Schouwbroekerbrug

